

# MISAWA



## ミサワホームタウン丸亀柞原 蔵のある2階建 OPEN HOUSE

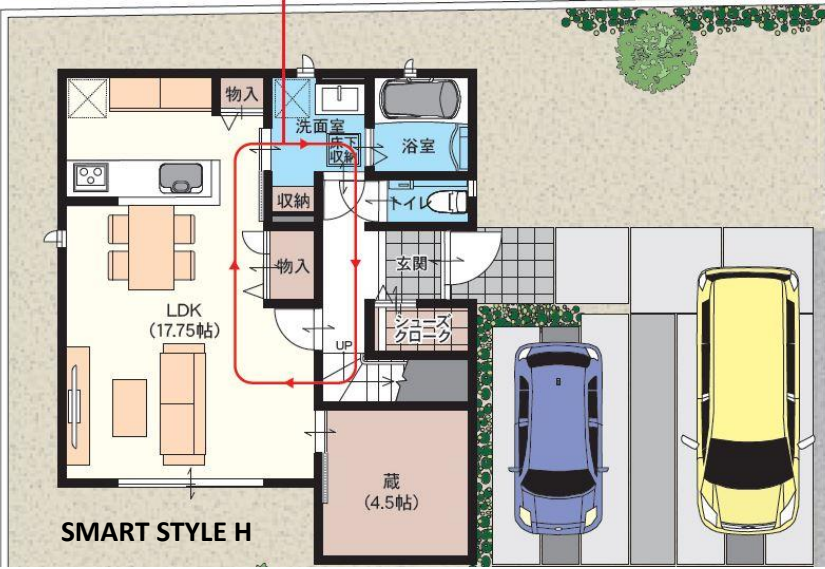
丸亀市柞原町  
10:00～17:00 完全予約制 雨天決行



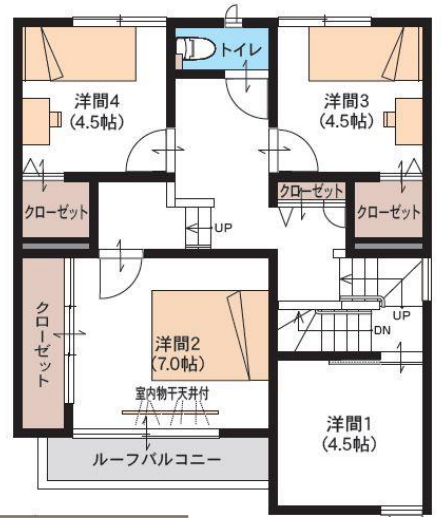


# 行き止まりのない家事動線

1F



2F



延床面積：108.98㎡  
(約32.96坪)  
敷地面積：214.29㎡  
(約64.82坪)



まずはリアルサイズのお家を見てみよう！

**Instagram**  
建築実例やイベント情報など  
随時更新中！



**ご予約方法**  
右記QRコードまたはお電話までどうぞ



**周辺施設**

丸亀市中心部、11号バイパス北部エリアの閑静な住宅街にあるスーパーや医療施設等が揃った利便性の高い街

丸亀市立城南小学校 徒歩約11分 (約850～875m)

丸亀VASALA 徒歩約12分 (約900～925m)

※各施設への距離は「ミサワホームタウン丸亀柞原」を拠点とした地図上の概測ですので、若干の誤差が生じる場合がございます。

【分譲地概要】●分譲地名/ミサワホームタウン丸亀柞原●所在地/柞原町510-26●総区画数/4区画●今回販売区画/1区画●交通/JR予讃線「丸亀駅」徒歩約33分(約2,600～2,625m)●教育施設/丸亀市立城南小学校徒歩約11分(約850～875m)、丸亀市立西中学校徒歩約23分(約1,800～1,825m)、丸亀市立南中学校徒歩約19～20分(約1,500～1,525m)【中学校は選択可能】●地目/宅地●用途地域/幹線沿道一般型●都市計画/未線引き●建ぺい率/60%●容積率/200%●道路幅員/4.0m(位置指定道路)●私道負担/なし●水道/公営水道●汚水排水/合併浄化槽●雨水排水/側溝●負担金/なし●電気/四国電力●ガス/プロパンガス●土地面積/3号地：214.29㎡(約64.82坪)●建物面積/3号地：108.98㎡(約32.96坪)●建物の主たる部分の構造/3号地：地上2階建て、木質パネル構造●販売価格(土地+建物)：3号地44,600,000円●建築確認番号/3号地：第ERI-23039749号●建物完成日：3号地令和6年3月22日●入居開始(予定)日/3号地：令和6年3月下旬●売主/ミサワホーム四国株式会社●所属団体/公益社団法人香川宅地建物取引業協会、四国地区不動産公正取引協議会●広告有効期限/2024年10月31日●※表示の販売価格(土地+建物)は建物価格に消費税10%相当額を含みます。諸費用別途必要。

- 城南保育所……………徒歩約11分(約 850～ 875m)
- 丸亀市立南中学校……………徒歩約19～20分(約1,500～1,525m)
- 丸亀市立西中学校……………徒歩約23分(約1,800～1,825m)
- セブンイレブン丸亀柞原店 徒歩約8分(約 570～ 595m)
- ハローズ丸亀中府店……………徒歩約14分(約1,080～1,105m)
- 岸本内科……………徒歩約5分(約 360～ 385m)
- はやしクリニック……………徒歩約5～6分(約 400～ 425m)

お問い合わせ・ご予約はこちらまで  
**0877-58-0330**